

Place financière de Paris

MiFIDVision

Un an après, une seconde photographie, mars 2019.

Un enseignement : la recherche sponsorisée se développe sélectivement à partir de deux axes structurants et concurrentiels :

- Attractivité et performance des entreprises
- Dynamisme des bureaux de recherche

La pérennité du développement de cette recherche sponsorisée dépendra de sa diffusion la plus large possible, car cette diffusion sera demandée par les émetteurs eux-mêmes



Place financière de Paris

Table des matières

Méthodologie	<i>Page 3</i>
Situation générale de la place financière de Paris	<i>Page 4 à 9</i>
Analyse par marché	<i>Page 10 à 24</i>
Analyse par indice	<i>Page 25 à 28</i>
Analyse par taille	<i>Page 29 à 35</i>

Place financière de Paris

Méthodologie :

Pour les émetteurs :

- Valeurs cotées sur la Place de Paris à fin mars 2019,
- Sur les marchés règlementé et régulé,
- Avec ou non l'appartenance aux indices CAC, SBF et Small et Midcap,
- Capitalisation boursière et transactions (12 mois) à fin mars 2019.

Pour les services d'investissement et indépendants :

- Recensement de tous les bureaux d'étude ayant une activité à Paris,
- Entreprise d'investissement ou indépendant,
- Nombre de valeurs suivies en 2018 et en 2019 et effectif fournis par les bureaux,
- Liste de toutes les valeurs suivies (mars 2019) fournie par chaque bureau d'études,
- Liste de toutes les recherches sponsorisées (mars 2019) fournie par chaque bureau d'études.

1^{er} juin 2019

Place financière de Paris

- 24 bureaux d'études à Paris contre 25 en 2018 (- 4 %),
 - dont 13 bureaux indépendants employant de 1 à 30 analystes comme en 2018,
- Un marché règlementé de 491 valeurs (y compris les doubles cotations) contre 472 en 2018 (+ 4 %),
- Un marché régulé de 198 valeurs contre 173 en 2018 (+14 %),
- 232 analystes européens à Paris (comme en 2018) qui suivent ces valeurs françaises depuis l'un de ces 24 bureaux d'études.

Place financière de Paris

Marché réglementé et régulé

- Stabilité du nombre de bureaux d'études sur Paris : 24 en mars 2019 contre 25 en mars 2018, mais :
 - Baisse du nombre des bureaux liés aux établissements financiers, 11 versus 13,
 - Légère croissance du nombre d'indépendants mais avec un renouvellement des structures.
- Stabilité du nombre d'analystes *sell side* sur Paris mais début d'un frémissement à la baisse
 - 231,5 analystes *sell side* à Paris versus 232 en mars 2018 à Paris, mais plus grand nombre d'indépendants.

Place financière de Paris

Marchés réglementé et régulé

- Un nombre d'étude moindre (- 12 %) en 2019 par rapport à 2018 auprès d'un nombre d'émetteurs suivis en progression (+ 3 %).

	2019	%	2018	%	Var.
Nbre d'émetteurs	694	100 %	645	100 %	+ 8 %
<i>dont payent leur recherche</i>	213	30,7 %			
Nbre de sociétés suivies	477	69 %	463	72 %	+ 3 %
Nbre de sociétés non suivies	217	31 %	182	28 %	+ 19 %
<i>dont capi < 150 M€</i>	165	76 %	143	79 %	+ 15 %
Nbre de sociétés suivies par 1 analyste	145	21 %	123	19 %	+ 18 %
<i>dont capi < 150 M€</i>	114	79 %	98	80 %	+ 16 %
Nbre de sociétés suivies par > 10 analystes	6	1 %	37	6 %	- 84 %
<i>dont maximum analystes</i>	12		14		- 14 %
Nbre d'études	1 730		1 960		- 11,7 %

- Les émetteurs qui payent leur recherches représentent 106 274 Md€ de capitalisation boursière, soit 3,38% de la capitalisation boursière des marchés réglementé et régulé.

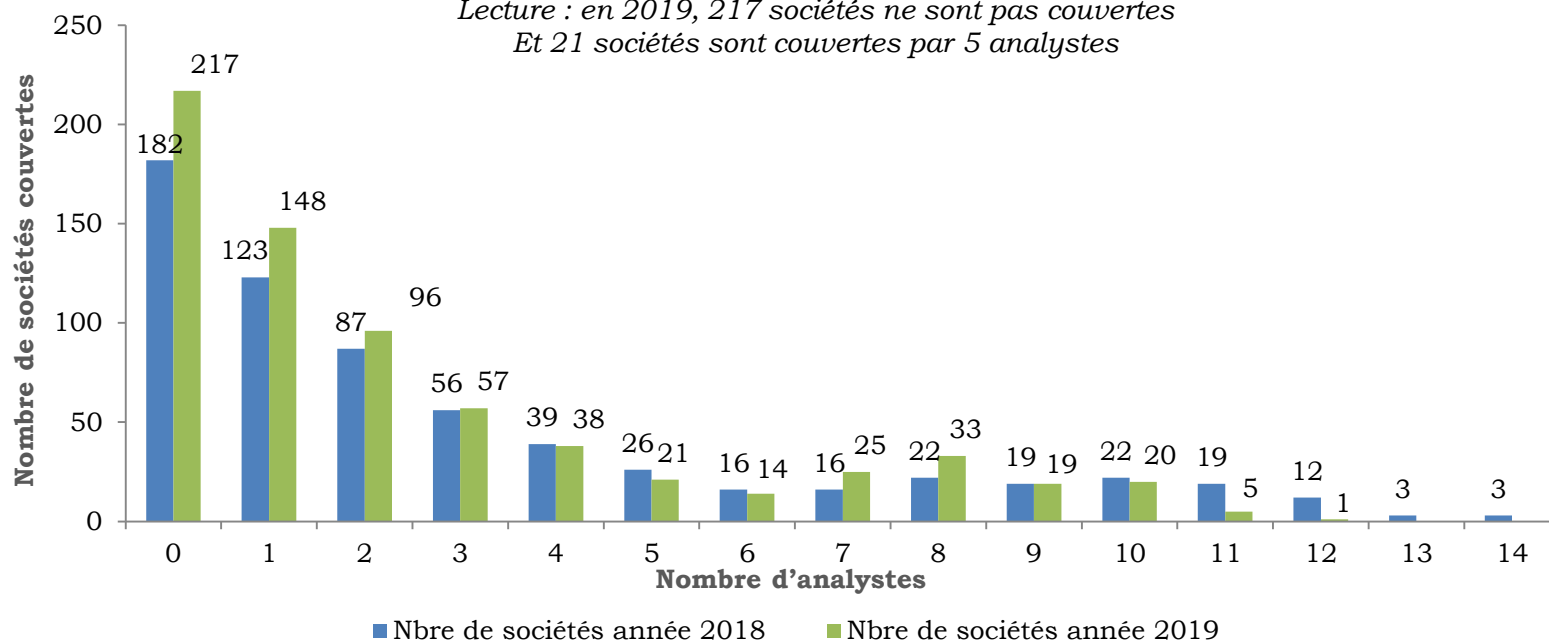
Place financière de Paris

Nombre d'analystes suivant les sociétés cotées à Paris (Euronext et Growth) depuis Paris

Comparaison mars 2018 (645 sociétés) et mars 2019 (694 sociétés)

Lecture : en 2019, 217 sociétés ne sont pas couvertes

Et 21 sociétés sont couvertes par 5 analystes



- 31% des émetteurs ne sont pas suivis (217 contre 182 en 2018) sur l'ensemble des marchés, mais cela représente 43% (208) si l'on se réfère aux marchés Euronext B, Euronext C et Growth.

Inventaire rapide des ressources en analyse financière à Paris 1/2

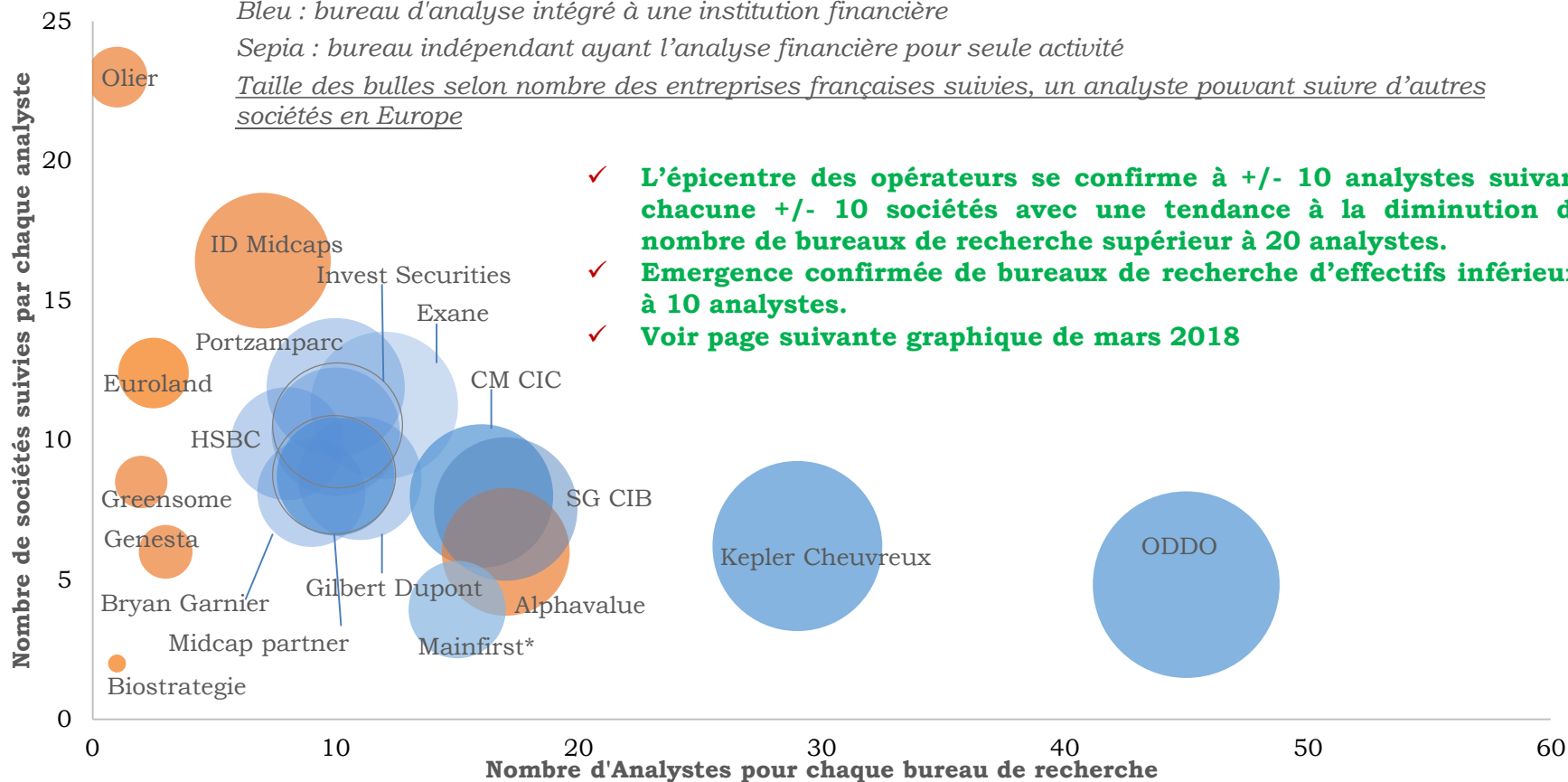
Source : SFAF

État de la recherche à Paris en analyse financière des entreprises cotées à Paris - mars 2019

Bleu : bureau d'analyse intégré à une institution financière

Sepia : bureau indépendant ayant l'analyse financière pour seule activité

Taille des bulles selon nombre des entreprises françaises suivies, un analyste pouvant suivre d'autres sociétés en Europe

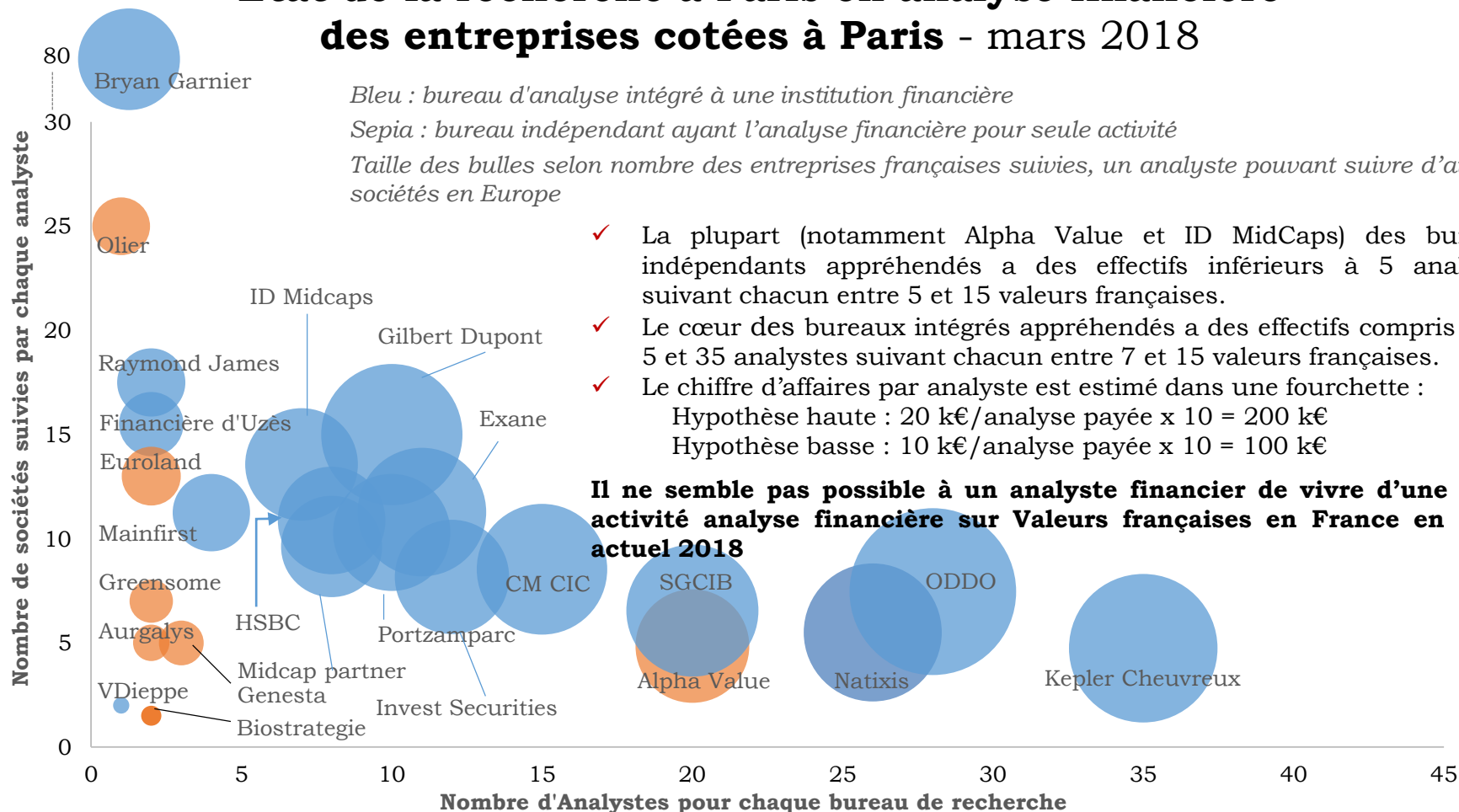


- ✓ L'épicentre des opérateurs se confirme à +/- 10 analystes suivant chacune +/- 10 sociétés avec une tendance à la diminution du nombre de bureaux de recherche supérieur à 20 analystes.
- ✓ Emergence confirmée de bureaux de recherche d'effectifs inférieurs à 10 analystes.
- ✓ Voir page suivante graphique de mars 2018

Inventaire rapide des ressources en analyse financière à Paris 2/2

Source : SFAF

État de la recherche à Paris en analyse financière des entreprises cotées à Paris - mars 2018



- ✓ La plupart (notamment Alpha Value et ID MidCaps) des bureaux indépendants appréhendés a des effectifs inférieurs à 5 analystes suivant chacun entre 5 et 15 valeurs françaises.
- ✓ Le cœur des bureaux intégrés appréhendés a des effectifs compris entre 5 et 35 analystes suivant chacun entre 7 et 15 valeurs françaises.
- ✓ Le chiffre d'affaires par analyste est estimé dans une fourchette :
 Hypothèse haute : 20 k€/analyse payée x 10 = 200 k€
 Hypothèse basse : 10 k€/analyse payée x 10 = 100 k€

Il ne semble pas possible à un analyste financier de vivre d'une seule activité analyse financière sur Valeurs françaises en France en l'état actuel 2018

Place financière de Paris

ANALYSE PAR MARCHÉ :

- **Synthèse**
- **Compartiment A**
- **Compartiment B**
- **Compartiment C**
- **Euronext Growth**

Place financière de Paris

Synthèse (1/2)

Contribution de la recherche sponsorisée à la recherche totale sur les marchés d'Euronext Paris SA en 2019

Constat : plus la capitalisation boursière est petite, plus le taux de couverture par recherche sponsorisée est élevé. Les petites valeurs contribuent significativement à faire vivre l'éco-système de recherche.

	A	%	B	%	C	%	Growth	%	Total	%
Capitalisation boursière En M€	3 064 000	100%	56 100	100%	10 200	100%	10 800	100%	3 141 100	100%
<i>dont capi des sociétés qui sponsorisent leur recherches en M€</i>	78 582	2,6%	1 762	3,1%	4 249	41,7%	5 481	50,8%	90 074	2,9%
Nbre de sociétés cotées	161	100%	137	100%	192	100%	198	100%	688	100%
<i>dont stés sponsorisant leur recherches</i>	9	6%	40	29%	61	32%	103	52%	217	32%
Nbre de couvertures	1 002	100%	308	100%	191	100%	220	100%	1 721	100%
<i>dont recherches sponsorisées</i>	13	1%	60	20%	80	42%	142	65%	299	17%

Lecture :

40 sociétés du compartiment B sur 137 sponsorisent leur recherche et pèsent 28% de la capitalisation boursière du compartiment B.

Ces 40 sociétés ont sponsorisé 60 recherches sur les 308 recherches réalisées sur le compartiment B.

Ces 60 recherches représentent 20% des recherches réalisées sur le compartiment B.

Place financière de Paris

Synthèse (2/2)

Contribution de la recherche sponsorisée à la recherche totale sur les marchés d'Euronext Paris SA en 2019 - Chiffres présentés par émetteur

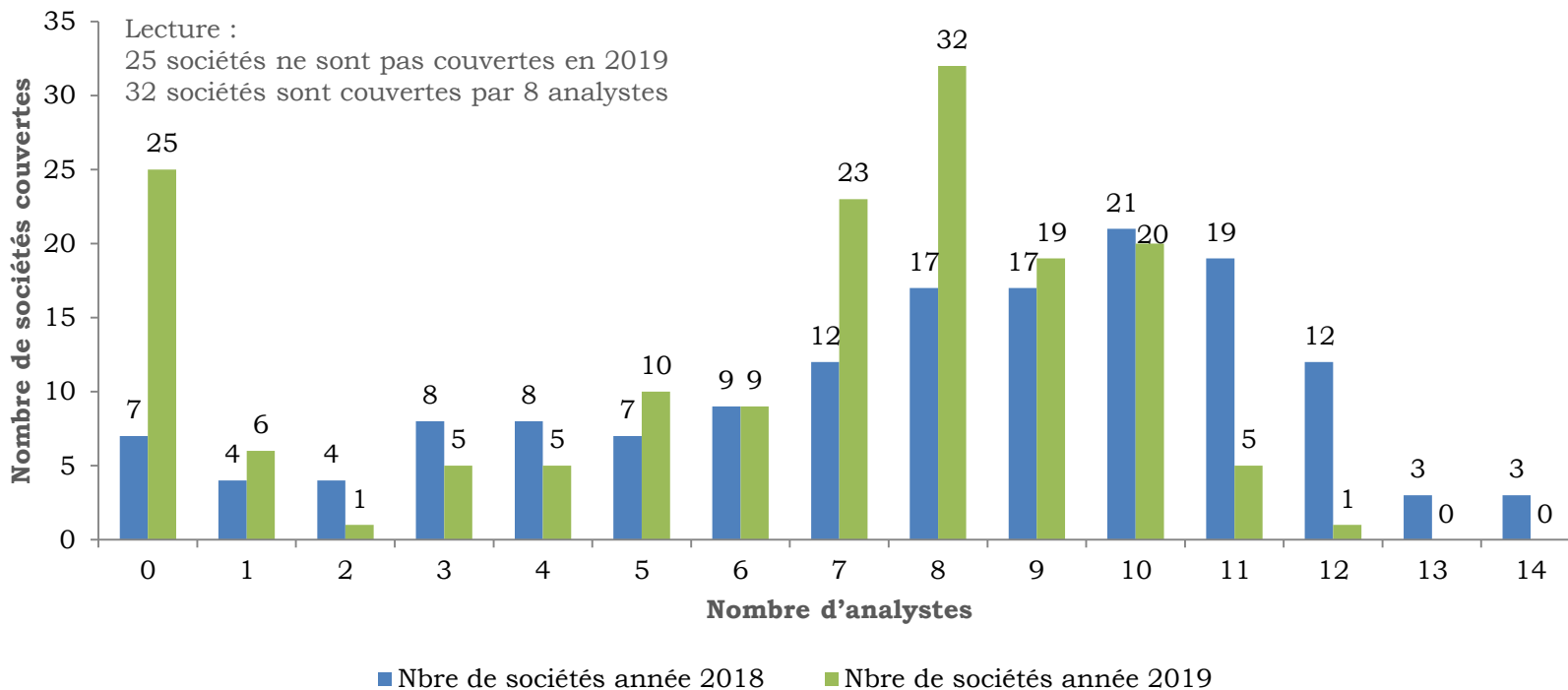
	A	B	C	Growth
Capitalisation boursière moyenne par émetteur en M€	19 031	410	53	55
Moyenne de couverture non sponsorisée & sponsorisée	6,2	2,2	1,0	1,1
Moyenne de couverture sponsorisée	1,4	1,5	1,3	1,4

- Plus la capitalisation boursière moyenne du compartiment est élevée, plus le nombre de couvertures sponsorisées et non sponsorisées par société est élevé.
- Plus la capitalisation boursière est petite, plus l'émetteur a recours à la recherche sponsorisée.
- Le fair-play voudrait que la recherche sponsorisée soit diffusée largement.
- Or, le nombre de recherches sponsorisées par société est homogène (entre 1,3 et 1,5) quel que soit le compartiment.
- Le taux de recherche sponsorisée sur recherche totale de 42% pour C et de 65% pour Growth (dernière ligne du tableau en page précédente) montre une ouverture certaine des petites valeurs à ce que peut leur apporter une recherche sponsorisée qui subit une pression positive de trois facteurs :
 - qualité du livrable,
 - concurrence entre bureaux d'analyses,
 - absence de conflits d'intérêts qui justifie l'existence même de la recherche sponsorisée.

Place financière de Paris

EURONEXT Compartiment A

Couverture par les analystes sur Euronext A



Place financière de Paris

EURONEXT Compartiment A

	2019	%	2018	%	Var.
Capitalisation boursière en Md€	3 064		2 149		+ 43 %
Nbre de bureaux d'études actifs	15	100 %	18	100 %	- 17 %
<i>dont indépendants</i>	5	33 %	5	28 %	-
Nbre de sociétés	161	100 %	151	100 %	+ 7 %
<i>dont nbre de sociétés couvertes</i>	136	84 %	144	95 %	- 6 %
<i>dont nbre de sociétés sponsorisant leur recherches*</i>	9	6 %			
<i>dont nbre de sociétés non couvertes</i>	25	16 %	7	5 %	+ 257 %
<i>dont nbre de sociétés ayant ≥ 10 couvertures</i>	26	16 %	58	38 %	- 55 %
Nbre de couvertures	1 002	100 %	1 174		- 15 %
<i>dont recherches sponsorisées*</i>	13	1 %			
<i>dont moyenne de couverture par valeur</i>	6,2		7,8		- 21 %
<i>dont médiane de couverture par valeur</i>	7		8		- 13 %

*2019 :

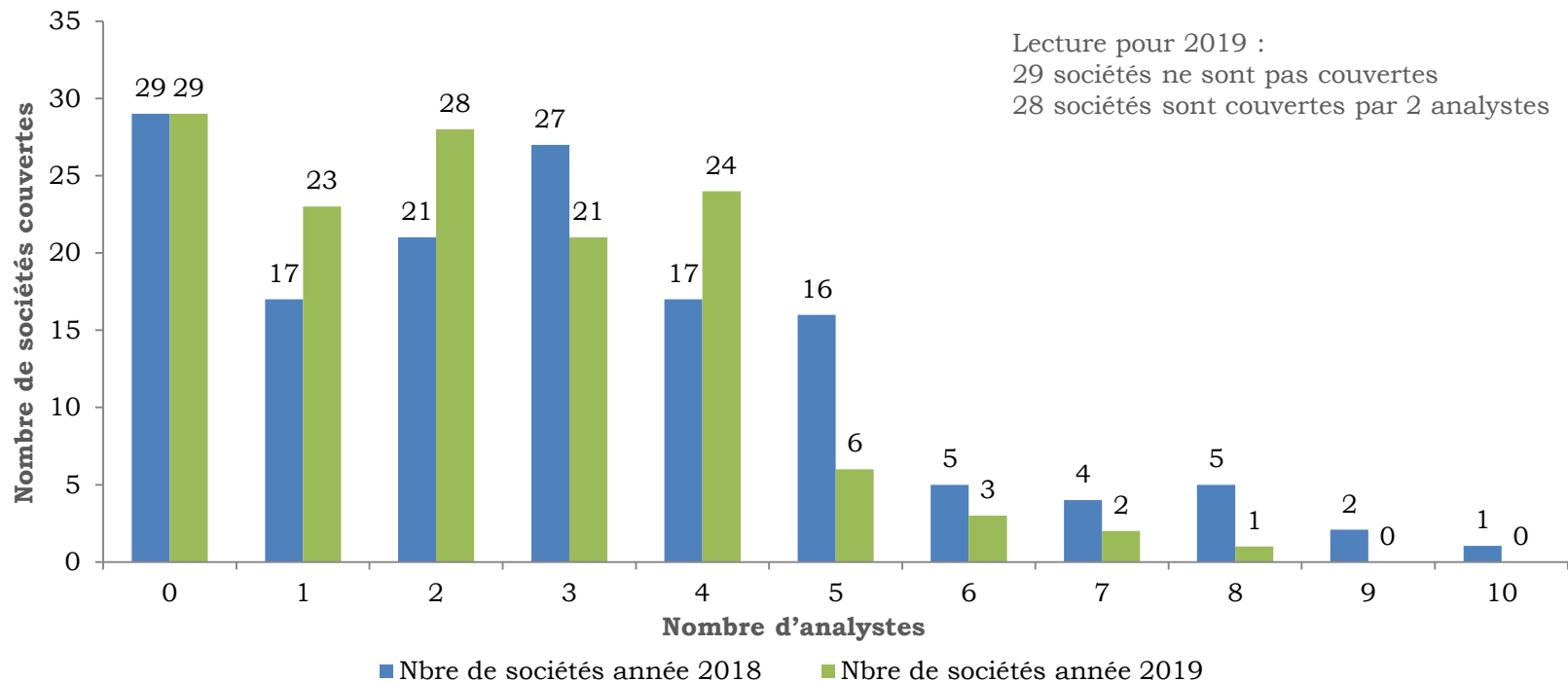
Nbre de recherches sponsorisées :	13
Nbre de valeurs :	Nbre d'analyses par valeur :
7	1
2	3

Nbre de valeurs sponsorisant les recherches :	9
dont 1 ≤ capi < 3 Md€	5
dont 3 ≤ capi < 10 Md€	3
dont capi ≥ 30 Md€	1

Place financière de Paris

EURONEXT Compartiment B

Couverture par les analystes sur Euronext B



Place financière de Paris

EURONEXT Compartiment B

	2019	%	2018	%	Var.
Capitalisation boursière en Md€	56,1		62,1		- 10 %
Nbre de bureaux d'études actifs	19	100 %	22	100 %	- 14 %
<i>dont indépendant</i>	9	47 %	8	36 %	+ 13 %
Nbre de sociétés	137	100 %	144	100 %	- 5 %
<i>dont nbre de sociétés couvertes</i>	108	79 %	115	80 %	- 6 %
<i>dont nbre de sociétés sponsorisant leur recherches*</i>	40	29 %			
<i>dont nbre de sociétés non couvertes</i>	29	21 %	29	20 %	-
<i>dont nbre de sociétés ayant > 4 couvertures</i>	12	9 %	33	23 %	- 64 %
Nbre de couvertures	308	100 %	414		- 26 %
<i>dont nbre de recherches sponsorisées*</i>	60	19,5 %			
<i>dont moyenne de couverture par valeur</i>	2,2		2,9		- 24 %
<i>dont médiane de couverture par valeur</i>	2		3		- 33 %

➤ Forte baisse des couvertures au-delà de 4 analystes.

*2019 :

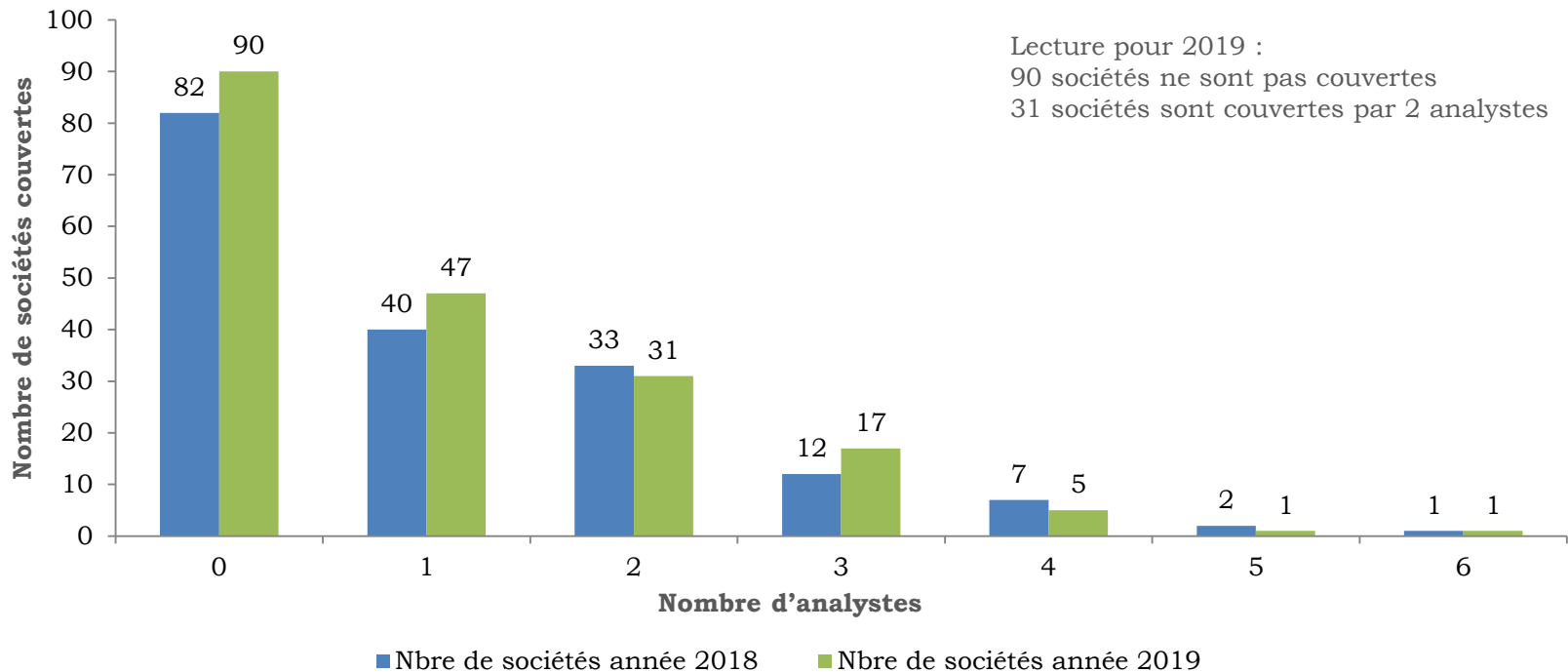
Nbre de recherches sponsorisées :	60
Nbre de valeurs :	Nbre d'analyses par valeur :
26	1
9	2
4	3
1	4

Nbre de valeurs sponsorisant les recherches :	40
représentent 3,1 % de la capi d'Euronext B	
dont 150 ≤ capi < 1 000 M€	40

Place financière de Paris

EURONEXT Compartiment C

Couverture par les analystes sur Euronext C



Place financière de Paris

EURONEXT Compartiment C

	2019	%	2018	%	Var.
Capitalisation boursière en Md€	10,2		11,7		- 13 %
Nbre de bureaux d'études actifs	16	100 %	19	100 %	- 16 %
<i>dont indépendant</i>	6	38 %	10	53 %	- 40 %
Nbre de sociétés	192	100 %	177	100 %	+ 8 %
<i>dont nbre de sociétés couvertes</i>	102	53 %	95	54 %	+ 7 %
<i>dont nbre de sociétés sponsorisant leur recherches*</i>	61	32 %			
<i>dont nbre de sociétés non couvertes</i>	90	47 %	82	46 %	+ 10 %
<i>dont nbre de sociétés ayant ≥ 2 couvertures</i>	55	29 %	55	31 %	-
Nbre de couvertures	191	100 %	186		+ 3 %
<i>dont nbre de recherches sponsorisées*</i>	80	42 %			
<i>dont moyenne de couverture par valeur</i>	0,99		1,05		- 6 %
<i>dont médiane de couverture par valeur</i>	1		1		-

*2019 : Importance prise par la recherche sponsorisée dans le maintien de couverture des sociétés.

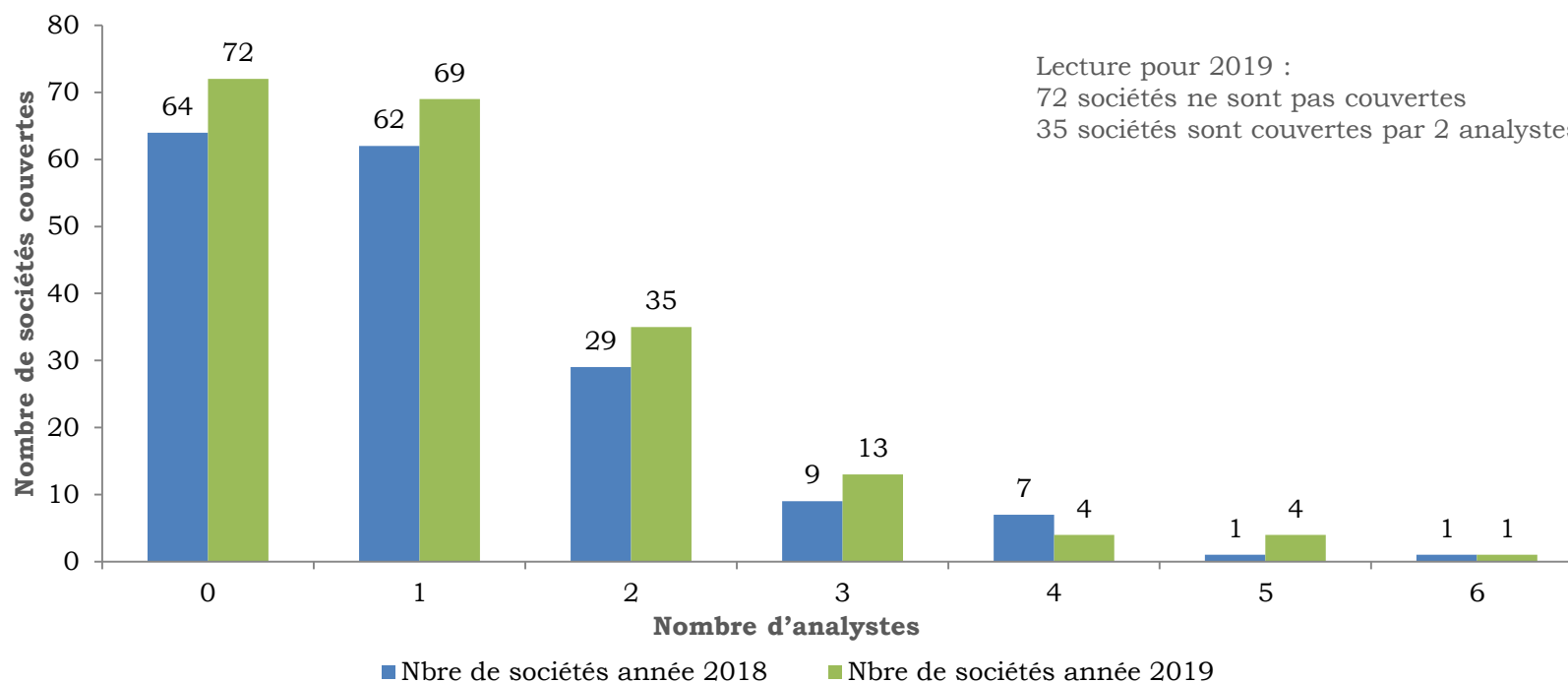
Nbre de recherches sponsorisées :	80
Nbre de valeurs :	Nbre d'analyses par valeur :
46	1
11	2
4	3

Nbre de valeurs sponsorisant les recherches :	61
<i>représentent 42 % de la capi d'Euronext C</i>	
dont capi < 20 M€	10
dont 20 ≤ capi < 150 M€	49
dont 150 ≤ capi < 1 000 M€	2

Place financière de Paris

Growth

Couverture par les analystes sur Growth



Lecture pour 2019 :
72 sociétés ne sont pas couvertes
35 sociétés sont couvertes par 2 analystes

Place financière de Paris

Growth

	2019	%	2018	%	Var.
Capitalisation boursière en Md€	10,8		11,3		- 4 %
Nbre de bureaux d'études actifs	17	100 %	18	100 %	- 6 %
<i>dont indépendant</i>	6	35 %	10	56 %	- 40 %
Nbre de sociétés	198	100 %	173	100 %	+ 14 %
<i>dont nbre de sociétés couvertes</i>	126	64 %	109	63 %	+ 16 %
<i>dont nbre de sociétés sponsorisant leur recherches*</i>	103	52 %			
<i>dont nbre de sociétés non couvertes</i>	72	36 %	64	37 %	+ 13 %
<i>dont nbre de sociétés ayant ≥ 2 couvertures</i>	57	29 %	47	27 %	+ 21 %
Nbre de couvertures	220	100 %	186		+ 18 %
<i>dont recherches sponsorisées*</i>	142	65 %			
<i>dont moyenne de couverture par valeur</i>	1,1		1,1		-
<i>dont médiane de couverture par valeur</i>	1		1		-

*2019 : Importance prise par la recherche sponsorisée dans le maintien de couverture des sociétés.

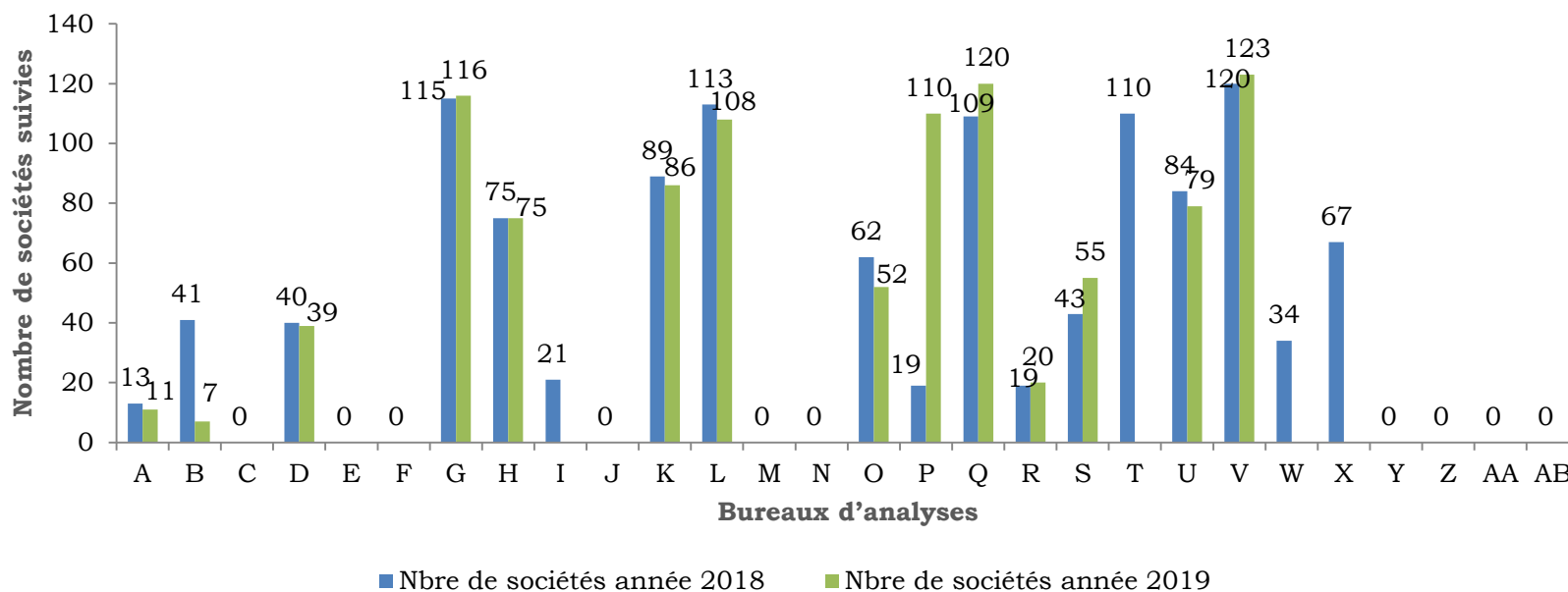
Nbre de recherches sponsorisées :	142
Nbre de valeurs :	Nbre d'analyses par valeur :
73	1
23	2
6	3
1	5

Nbre de valeurs sponsorisant les recherches :	103
représentent 51 % de la capi de Growth	
dont capi < 20 M€	51
dont 20 ≤ capi < 150 M€	46
dont 150 ≤ capi < 1 000 M€	5
dont capi ≥ 1 Md€	1

Place financière de Paris

Nombre de sociétés suivies par 28 bureaux d'analyses identifiés (24 actifs)

sur Euronext A - 2018 et 2019



Lecture :

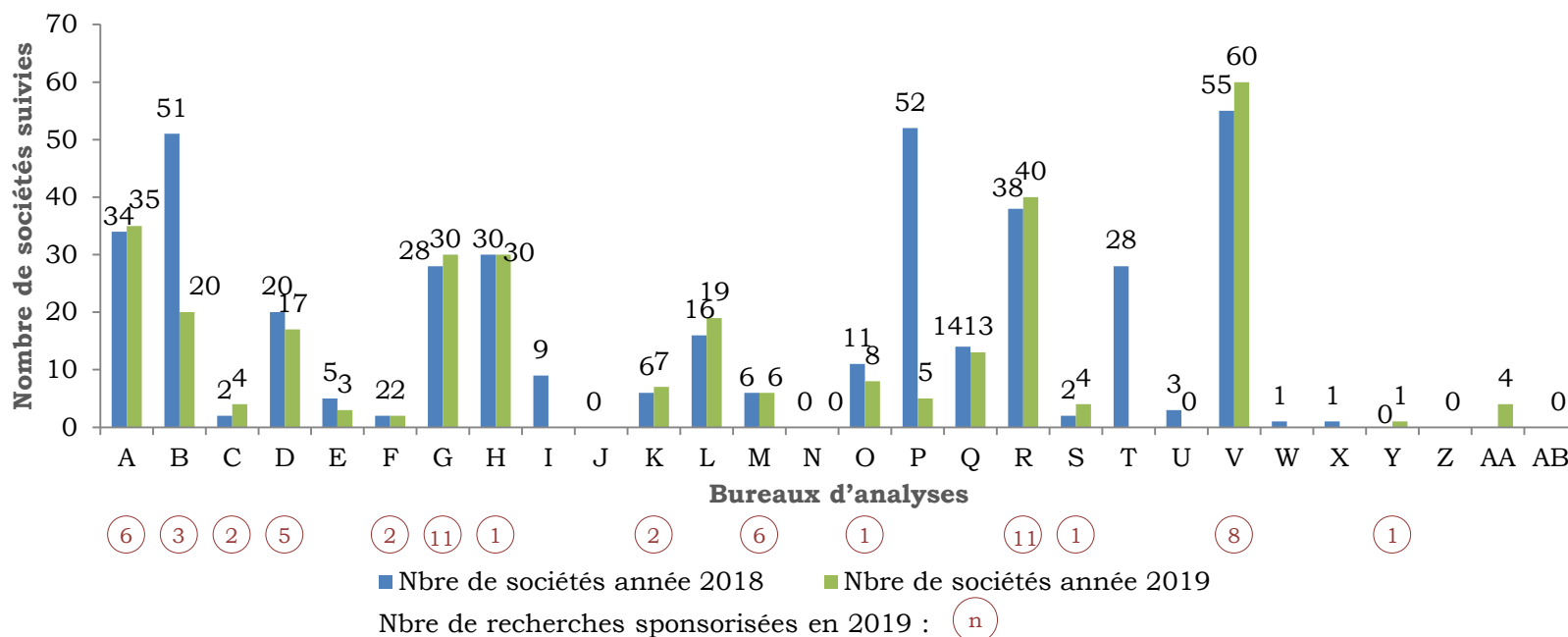
Bureau d'analyses A suit 11 sociétés en 2019

Bureau d'analyses C ne suit aucune société en 2019

Place financière de Paris

Nombre de sociétés suivies par 28 bureaux d'analyses identifiés (24 actifs)

sur Euronext B - 2018 et 2019



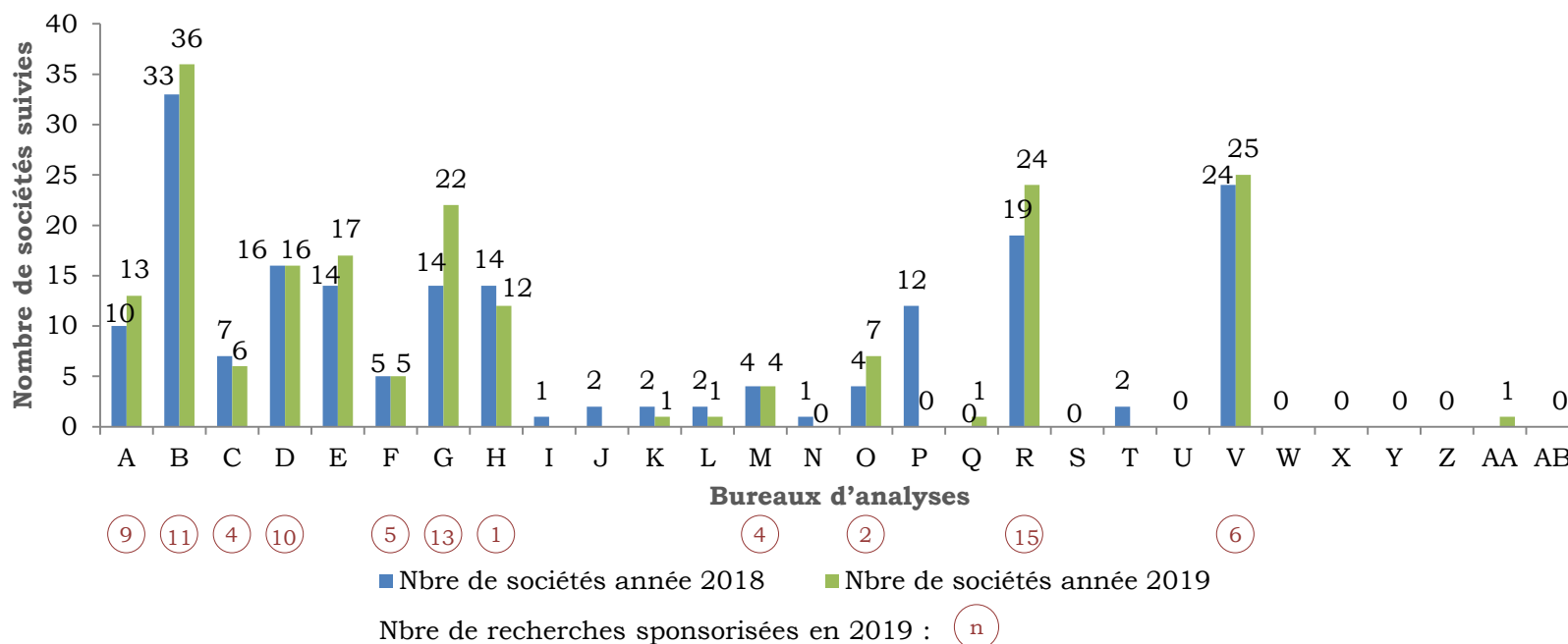
Lecture :

En 2019, Bureau d'analyses A suit 35 sociétés dont 6 en recherche sponsorisée

Place financière de Paris

Nombre de sociétés suivies par 28 bureaux d'analyses identifiés (24 actifs)

sur Euronext C - 2018 et 2019



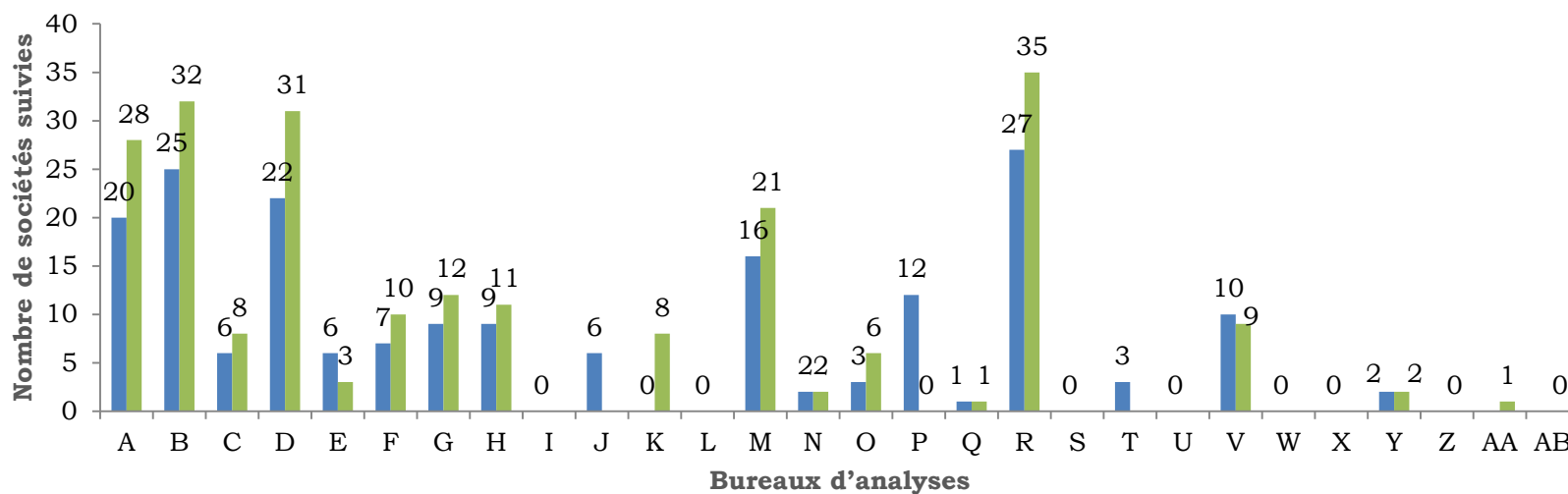
Lecture :

En 2019, Bureau d'analyses A suit 13 sociétés dont 9 en recherche sponsorisée

Place financière de Paris

Nombre de sociétés suivies par 28 bureaux d'analyses identifiés (24 actifs)

sur Growth - 2018 et 2019



①⑨ ③ ⑥ ②③

⑩ ⑪

⑧

⑲ ② ⑤

⑲

③

②

■ Nbre de sociétés année 2018 ■ Nbre de sociétés année 2019

Nbre de recherches sponsorisées en 2019 : ①

Lecture :

En 2019, Bureau d'analyses A suit 28 sociétés dont 19 en recherche sponsorisée

Place financière de Paris

ANALYSE PAR INDICE :

- **CAC 40**
- **SBF 120**
- **Small & Midcap**

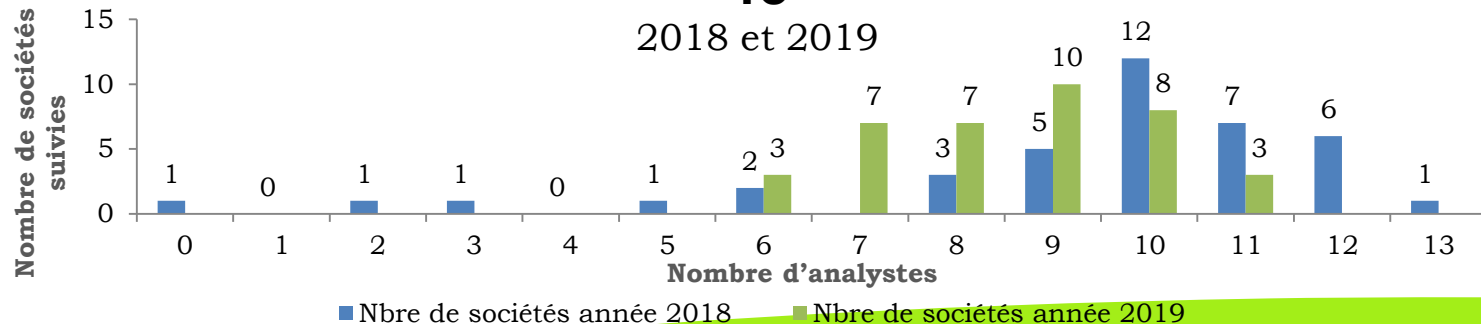
Place financière de Paris

Indice CAC 40

	2019	%	2018	%	Var.
Capitalisation boursière en Md€	1 586		1 485		+ 7 %
Nbre de bureaux d'études actifs	11	100 %	14	100 %	- 21 %
<i>dont indépendants</i>	3	27 %	3	21 %	-
Nbre de sociétés suivies	38	100 %	39	98 %	- 3 %
Nbre de sociétés non suivies	0	0 %	1	2 %	- 100 %
Nbre de couvertures	326		373		- 13 %
<i>dont moyenne de couverture par valeur</i>	9		9		-
<i>dont médiane de couverture par valeur</i>	9		10		- 10 %

- Une concentration de suivi entre 6 et 11 analystes :

Nombre d'analystes suivant les sociétés du CAC 40

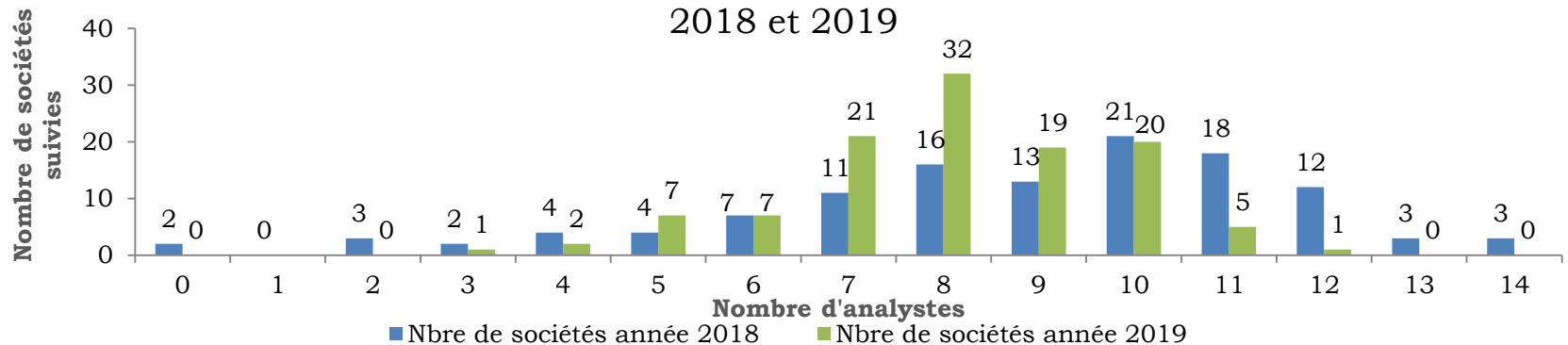


Place financière de Paris

Indice SBF 120

	2019	%	2018	%	Var.
Capitalisation boursière en Md€	2 304		2 016		+ 14 %
Nbre de bureaux d'études actifs	14	100 %	19	100 %	- 26 %
<i>dont indépendants</i>	3	21 %	8	42 %	- 63 %
Nbre de sociétés suivies	115	100 %	117	98 %	- 2 %
Nbre de sociétés non suivies	0	0 %	2	2 %	- 100 %
Nbre de couvertures	929		1 045		- 11 %
<i>dont moyenne de couverture par valeur</i>	8,1		8,8		- 8 %
<i>dont médiane de couverture par valeur</i>	8		9		- 11 %

Nombre d'analystes suivant les sociétés du SBF 120

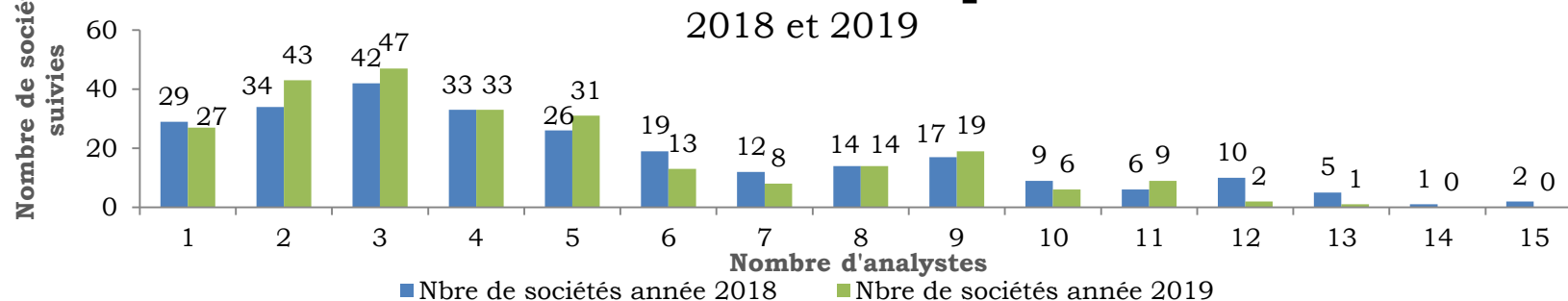


Place financière de Paris

Indice Small & Midcap

	2019	%	2018	%	Var.
Capitalisation boursière en Md€	299		355		- 16 %
Nbre de bureaux d'études actifs	20	100 %	24	100 %	- 17 %
<i>dont indépendants</i>	7	35 %	12	50 %	- 42 %
Nbre de sociétés suivies	226	89 %	230	89 %	- 2 %
Nbre de sociétés non suivies	27	11 %	29	11 %	- 7 %
Nbre de couvertures	901		1 074		- 16 %
<i>dont moyenne de couverture par valeur</i>	3,6		4,1		- 12 %
<i>dont médiane de couverture par valeur</i>	3		3		-

Nombre d'analystes suivant les sociétés de l'indice Small & Midcap



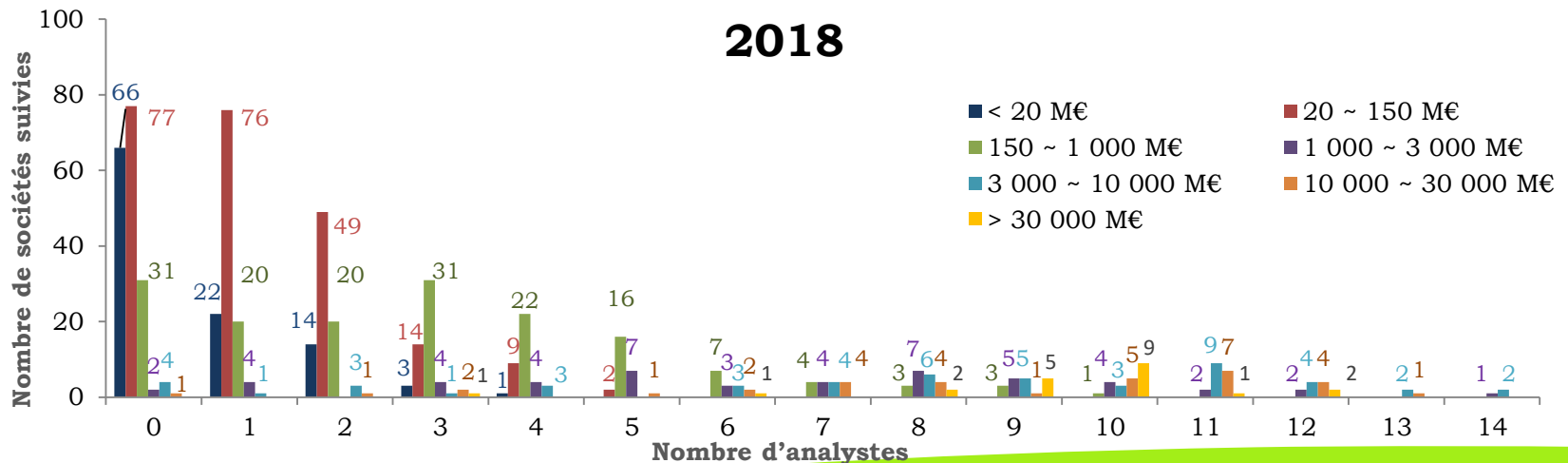
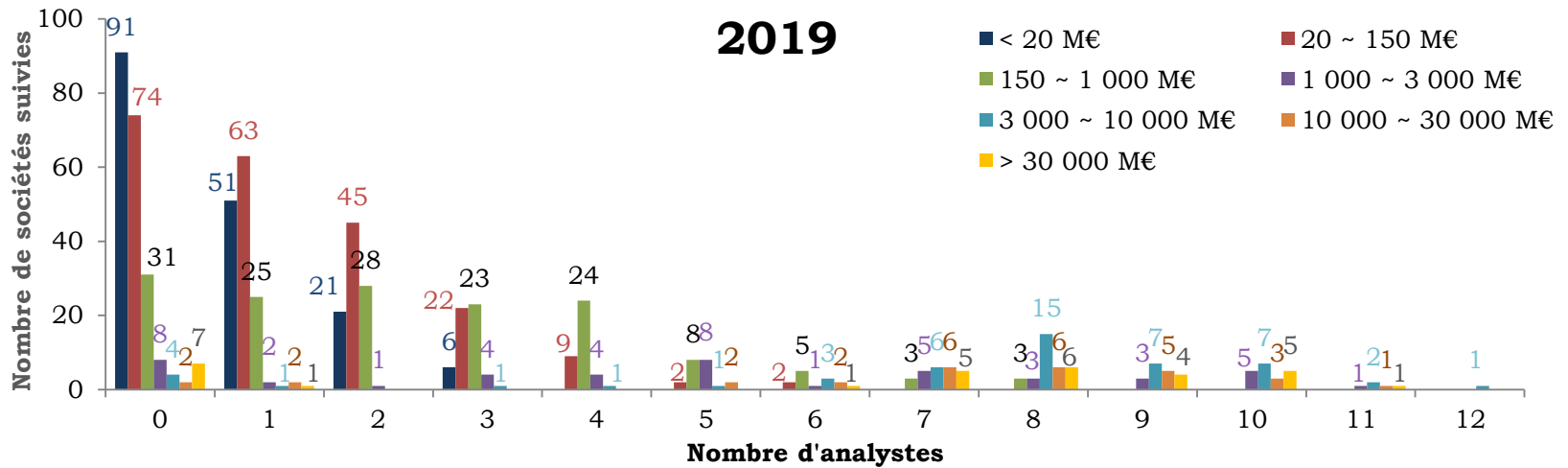
Place financière de Paris

ANALYSE PAR TAILLE :

- **Marchés réglementé et régulé**
- **Euronext Compartiment A**
- **Euronext Compartiment B**
- **Euronext Compartiment C**
- **Euronext Growth**

Place financière de Paris

Marchés réglementé et régulé



Place financière de Paris

Marchés réglementé et régulé

Enseignement majeur : la recherche sponsorisée explique la croissance du nombre de sociétés suivies par un ou plusieurs bureaux d'analyse.

Plus la capitalisation est petite, plus le taux de suivi par un seul analyste est élevé : en 2019, 30% soit 51 sociétés pour capi <20 M€ et 17% soit 25 sociétés pour 150 ≤ capi < 1 Md€

Autre enseignement : un nombre croissant de valeurs non suivies quel que soit leur capitalisation.

Capitalisation	2019	%	2018	%	Var.
Nbre de sociétés avec capi < 20 M€	169	100 %	106	100 %	+ 59 %
<i>dont suivies par 0 analyste</i>	91	54 %	66	62 %	+ 38 %
<i>dont suivies par 1 analyste</i>	51	30 %	22	21 %	+ 132 %
Nbre de sociétés avec 20 ≤ capi < 150 M€	217	100 %	227	100 %	- 4 %
<i>dont suivies par 0 analyste</i>	74	34 %	77	34 %	- 4 %
<i>dont suivies par 1 analyste</i>	63	29 %	76	33 %	- 17 %
Nbre de sociétés avec 150 ≤ capi < 1 Md€	150	100 %	158	100 %	- 5 %
<i>dont suivies par 0 analyste</i>	31	21 %	31	20 %	-
<i>dont suivies par 1 analyste</i>	25	17 %	20	13 %	+ 25 %
Nbre de sociétés avec capi ≥ 1 Md€	153	100 %	153	100 %	-
<i>dont suivies par 0 analyste</i>	21	14 %	7	5 %	+ 200 %
<i>dont suivies par 1 analyste</i>	6	4 %	5	3 %	+ 20 %
<i>dont suivies par ≥ 5 analystes</i>	115	75 %	122	80 %	- 6 %
Maximum nbre d'analystes par valeur	12		14		- 14 %

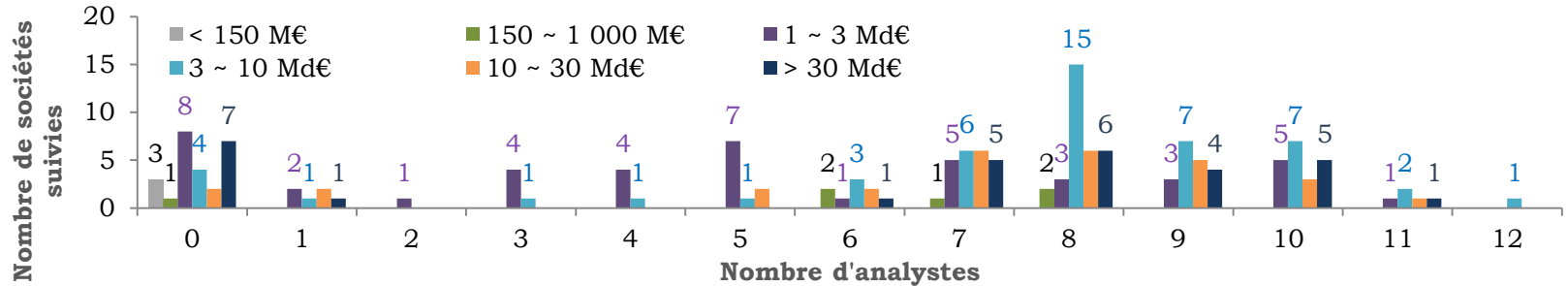
Demeure l'explication que la taille en capitalisation explique le faible attrait des analystes :

- Baisse du nombre d'analystes sur les grandes valeurs.
- Augmentation du nombre de sociétés non suivies quelque soit la taille de l'émetteur.
- Impact de la recherche sponsorisée surtout sur les petites capitalisations.

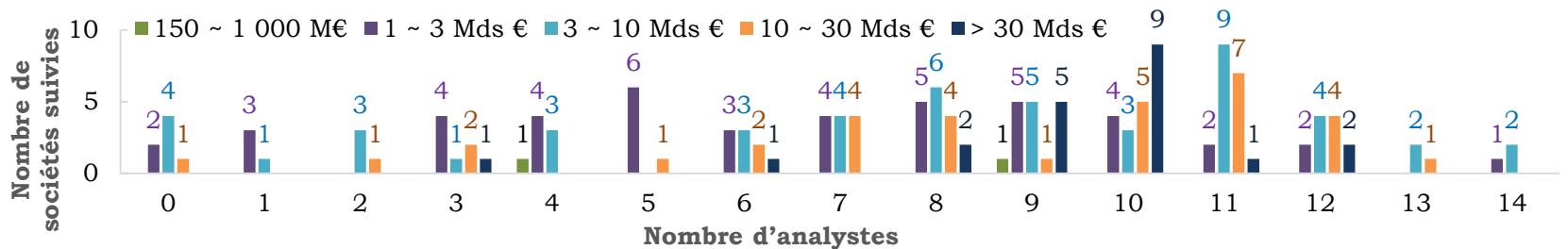
Place financière de Paris

Euronext compartiment A

Effet taille sur le nombre d'analystes suivant une société 2019



2018

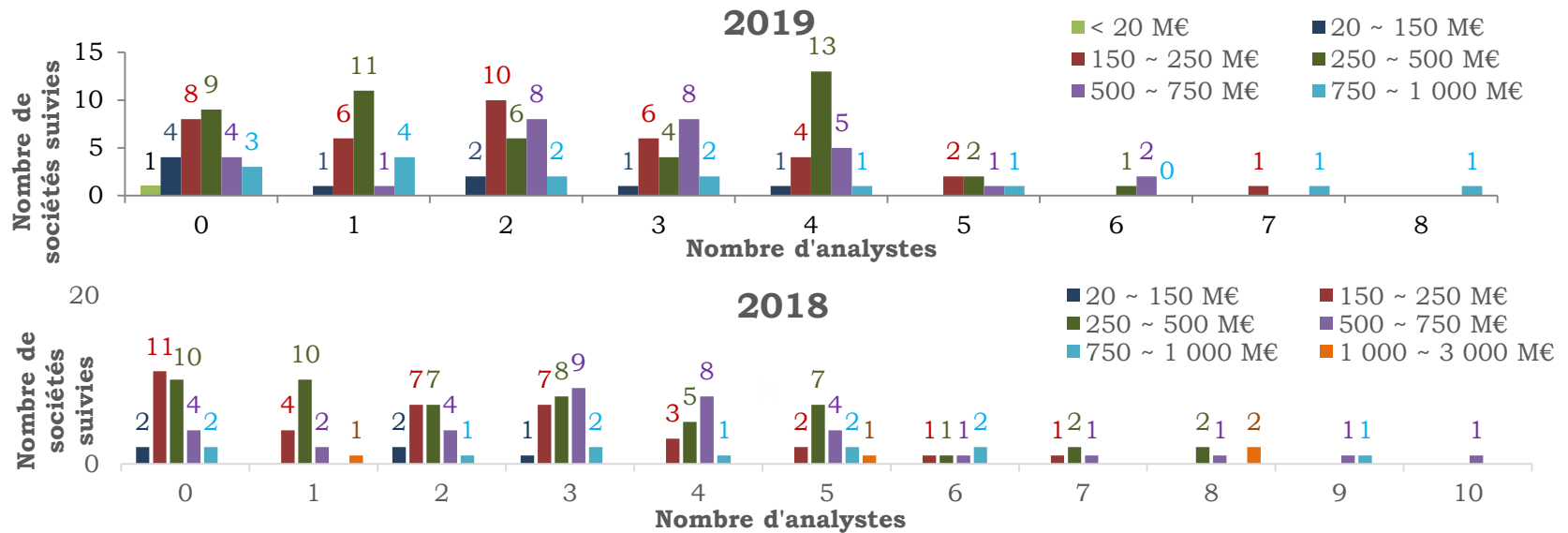


➤ Sociétés suivies par plusieurs analystes - UN TASSEMENT :

Nombre d'émetteurs			Suivis par ≥ 5 analystes			Suivis par ≥ 3 analystes		
2019	2018	Var.	2019	2018	Var.	2019	2018	Var.
161	151	+ 6 %	119	120	- 1 %	129	136	- 5 %
100 %	100 %		74 %	80 %		80 %	90 %	

Place financière de Paris

Euronext compartiment B



- UN TAUX DE COUVERTURE (ou ratio « nombre d'émetteurs suivis par x analyste(s) / nombre d'émetteurs total) EN BAISSÉ en 2019

(exemple : 23% des émetteurs 2018 v 9% des émetteurs 2019 suivis par ≥ 5 analystes)

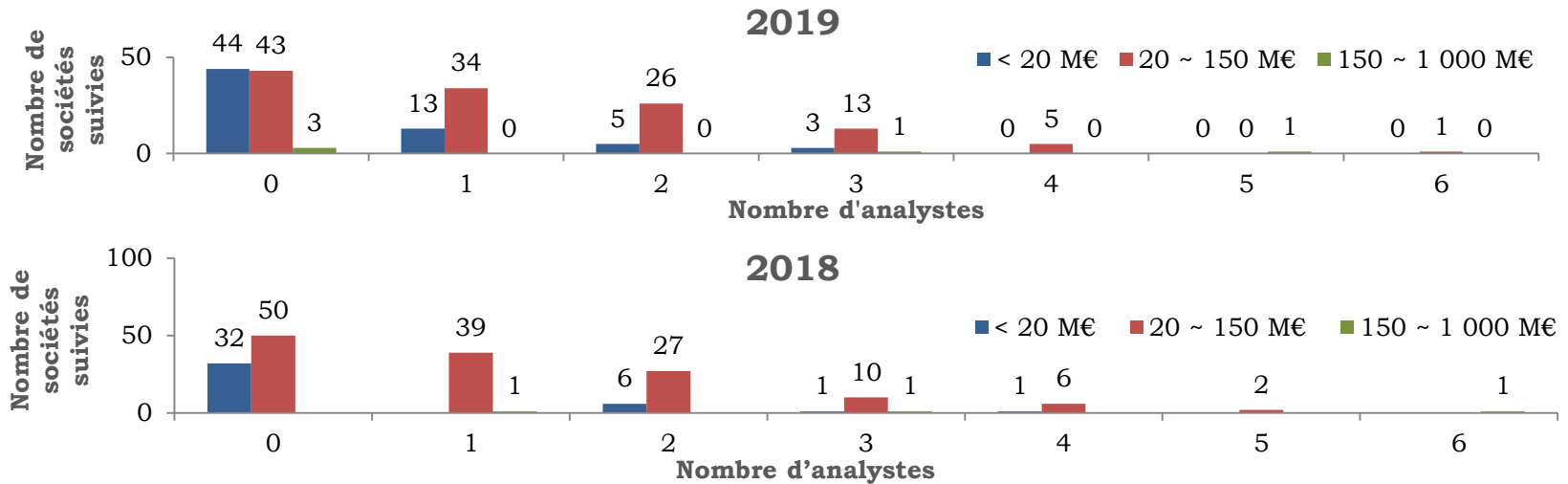
Nombre d'émetteurs			Suivis par ≥ 1 analyste			Suivis par ≥ 3 analystes			Suivis par ≥ 5 analystes		
2019	2018	Var.	2019	2018	Var.	2019	2018	Var.	2019	2018	Var.
137	144	- 5%	108	115	- 1 %	57	77	- 1 %	12	33	- 5 %
100 %	100 %		79 %	80 %		42 %	53 %		9 %	23 %	

Place financière de Paris



la SOCIÉTÉ FRANÇAISE
des ANALYSTES FINANCIERS

Euronext compartiment C



	2019	%	2018	%	Var.
Nombre d'émetteurs	192	100 %	177	100 %	+ 8 %
<i>dont 20 ≤ capi < 150 M€</i>	122	64 %	134	76 %	- 9 %
Nbre de sociétés suivies	102	53 %	95	54 %	+ 7 %
Nbre de sociétés non suivies	90	47 %	82	46 %	+ 10 %
<i>dont capi < 20 M€</i>	44	49 %	32	40 %	+ 38 %
<i>dont 20 ≤ capi < 150 M€</i>	46	51 %	50	60 %	- 8 %
Nbre de sociétés suivies par 1 analyste	47	24 %	40	23 %	+ 18 %
Nbre de sociétés suivies par ≥3 analyste	24	13 %	22	12 %	+ 9 %
Maximum analystes par valeur	6		6		-

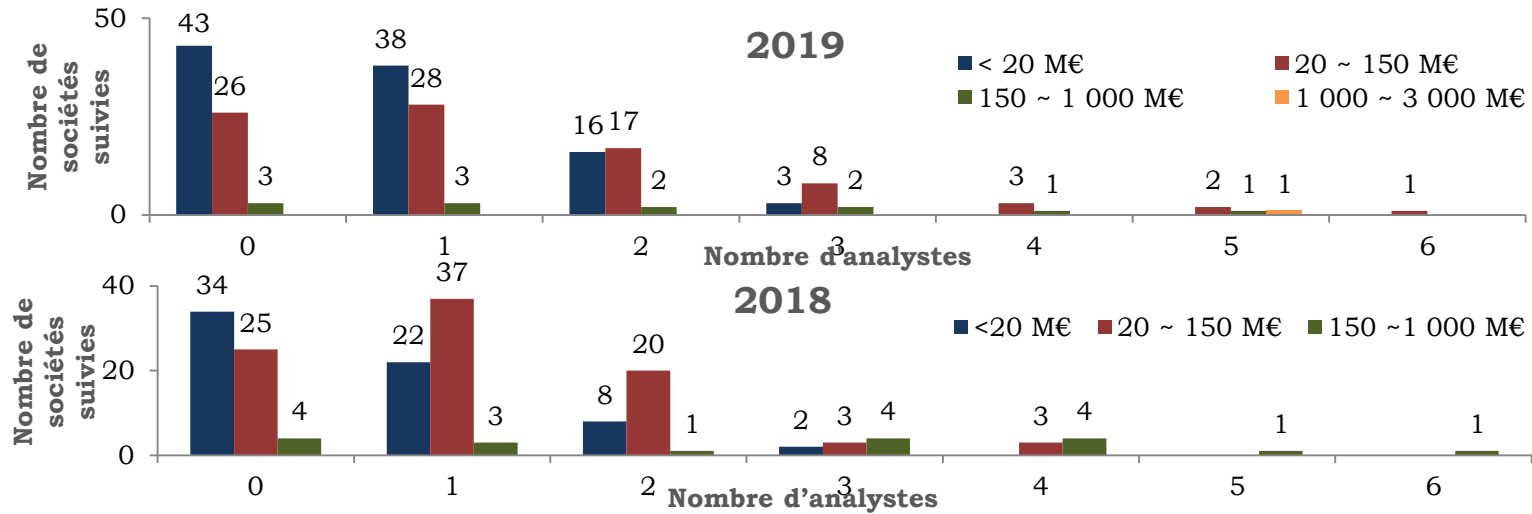
➤ La recherche sponsorisée compense difficilement la situation.

Place financière de Paris



la SOCIÉTÉ FRANÇAISE
des ANALYSTES FINANCIERS

Euronext Growth



	2019	%	2018	%	Var.
Nombre d'émetteurs	198	100 %	172	100 %	+ 15 %
<i>dont capi < 20 M€</i>	100	51 %	66	38 %	+ 51 %
<i>dont 20 ≤ capi < 150 M€</i>	85	43 %	88	51 %	- 3 %
Nbre de sociétés non suivies	72	36 %	63	37 %	+ 14 %
<i>dont capi < 20 M€</i>	43	60 %	34	54 %	+ 26 %
<i>dont 20 ≤ capi < 150 M€</i>	26	36 %	25	40 %	+ 4 %
Nbre de sociétés suivies	126	64 %	109	63 %	+ 16 %
Nbre de sociétés suivies par 1 analyste	69	35 %	62	36 %	+ 11 %
Nbre de sociétés suivies par ≥ 2 analystes	57	29 %	47	27 %	+ 21 %
Maximum analystes par valeur	6		6		-

➤ La recherche sponsorisée vient en aide pour un maintien de couverture.